

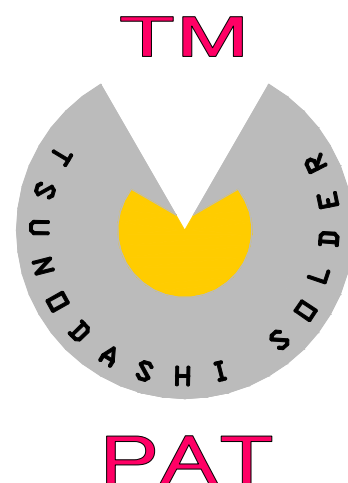
つの出し半田フィーダ

ASTY-V1000

フィーダシフト方式 極少・高精度送り達成 レーザー半田付け対応

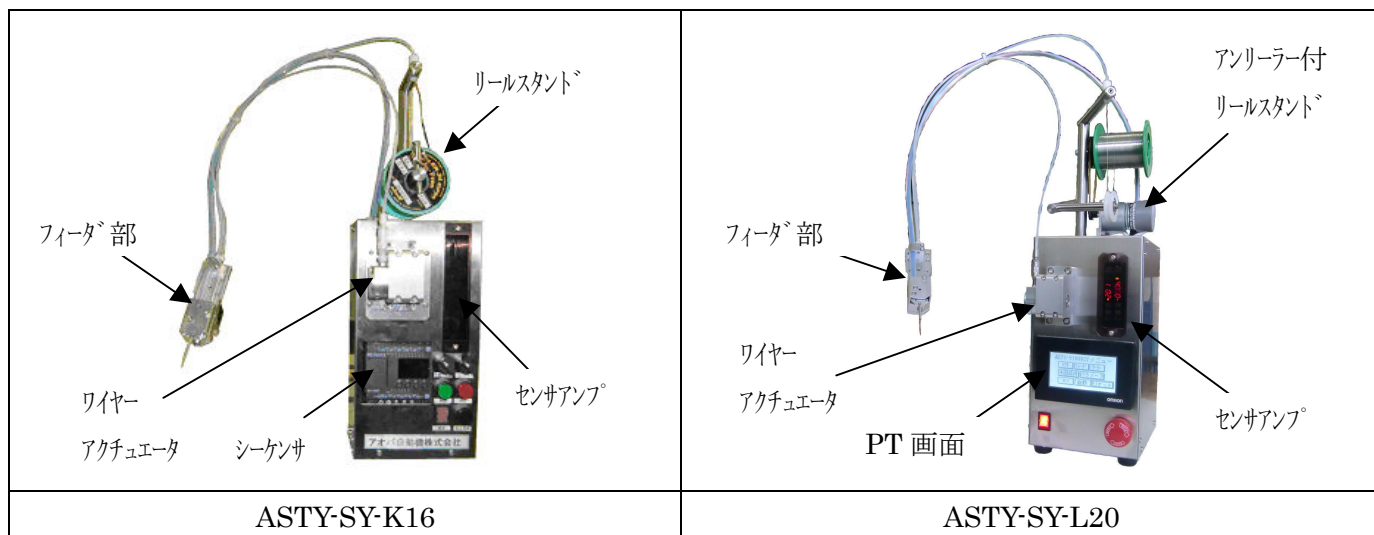
特徴

- つの出し半田により非常に高い飛散防止効果が得られる
- フィーダシフト方式採用（ノズル戻し時 その他に使用）
- 直針出口ノズル・・・待機半田長さ少（Vカット済）
- フィーダ部 小型 軽量 掌サイズ
- 半田切れ 半田詰りセンサ付
- シーケンサ内蔵の為、任意にプログラムのカスタマイズが可能
- アンリレー付リールスタンド（ASTY-SY-L20 標準）
半田リール 1kg 巻きまで使用可



フィーダシステム ASTY-SYシリーズ

構成写真

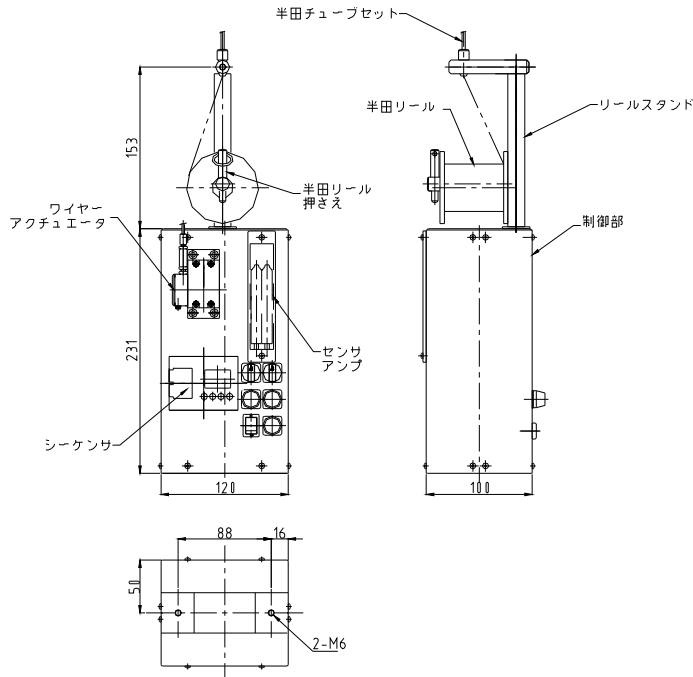


仕様

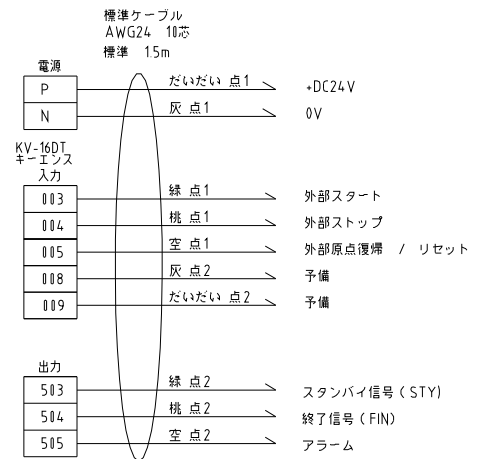
フィーダシステム型式		ASTY - SY - K16×ΦD	ASTY - SY - L20×ΦD		
フィーダーコンポ		ASTY - V1100 - FC			
フィーダ	対応半田径	Φ0.15 ~ Φ0.3			
	駆動モータ	ステッピングモータ (ドライバ内蔵 電源入力 DC24V±10% 0.7A)			
	送り速度	MIN 0.1mm/s MAX 100mm/s			
	半田切れセンサ	ファイバーセンサ			
	半田詰りセンサ	ファイバーセンサ			
	外形寸法	W28mm×83mm×D55mm ノズル長さ 40mm			
ワイヤー アクチュエータ	駆動モータ	ステッピングモータ (ドライバ内蔵 電源入力 DC24V±10% 0.8A)			
	シフト量	0 ~ 12mm			
	送り速度	MIN 0.2mm/s MAX 80mm/s			
	原点センサ	接点形 (メトロール)			
	外形寸法	W44.5mm×H65mm×D72mm			
センサアンプ		電源電圧 DC12V~24V±10% 制御出力 NPN オープンコレクタ出力			
半田チューブセット		標準長さ : 600mm			
ワイヤーセット		長さ : 半田チューブセットに順ずる			
配線チューブ					
アンリラー		オプション		モーター	DC モーター
				上限センサ	マグネットセンサ
				上限センサ	マグネットセンサ
制御部	シーケンサ	KV-16DT (キーエンス)	CP1L-L20DT-D (オムロン)		
	電源	DC24V 2A (外部 I/O ケーブルより供給)			
	BOX 前面 SW	自動 - 手動 フィーダ - シフト 起動 停止 (JOG) 原点復帰 電源	非常停止 電源		
	外部入力	起動 停止 原点復帰 半田条件切替	起動 停止 原点復帰 プログラム切替 半田条件切替		
	画面操作	シーケンサ アクセスウィンドウ 半田条件設定	PT 画面 NV3W (オムロン) 半田条件設定		
	外部出力	スタンバイ フィニッシュ アラーム			
	プログラム数	1	2		
	半田条件数	4	16		
	外部 I/O ケーブル	10 芯ケーブル 端面切り落とし 1.5m	12 芯ケーブル 端面切り落とし 1.5m		
	制御 BOX 寸法	W120×H330×D100	W130×H240×D150		
	プログラム	標準プログラム入力済み			
	オプション	外部 I/O ケーブル	長さ変更可		
スタンド又はブラケット		制御部固定用 打ち合わせによる			
プログラム		ユーザー仕様 打ち合わせによる			

外形図 配線図

○ ASTY - SY - K16 制御部

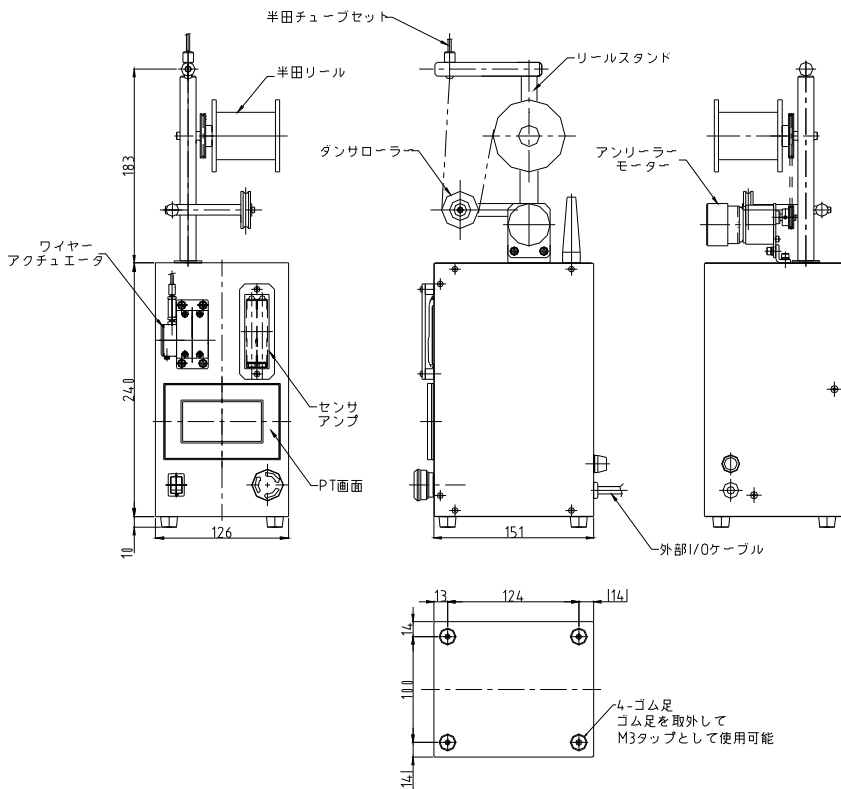


○ ASTY - SY - K16 外部 I/O ケーブル配線図

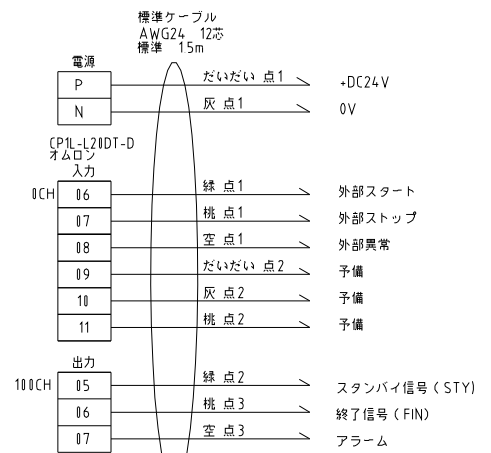


※ 入出力の配線はシーケンサのインターフェースによる

○ ASTY - SY - L20 制御部



○ ASTY - SY - L20 外部 I/O ケーブル配線図



※ 入出力の配線はシーケンサのインターフェースによる

参考例 標準プログラ ム タイムチャー ト アンリーラー 付	STY出力	
	STR入力	
	シフト下降	
	予熱タイマ	
	半田送り	
	加熱タイマ	
	シフト上昇	
	FIN出力	
	リーラー上限	
	リーラーモーター	
	リーラー下限	

ASTY-SY-L20 PT 画面操作 機能			
	メニュー	シフトパラメータ	フィーダパラメータ
	半田条件設定-1	半田条件設定-2	半田条件設定-3
	半田条件設定-4	手動操作	1サイクル運転
自動運転	エラー		

※ つのだし半田はアオバ自動機(株)の特許(半田、半田付、つのだし形状加工、送り装置)
 ※ つのだし半田(Tsunodashi Solder)はアオバ自動機(株)の登録商標です。

製造元: アオバ自動機株式会社 (古川工場)
 宮城県大崎市古川塚目字石名坂 136
 Tel 0229(24)4444 Fax 0229(24)4445
 IP 050(3321)4512

HP : <http://www.aoba-j.com>
 e-mail : v@aoba-j.com